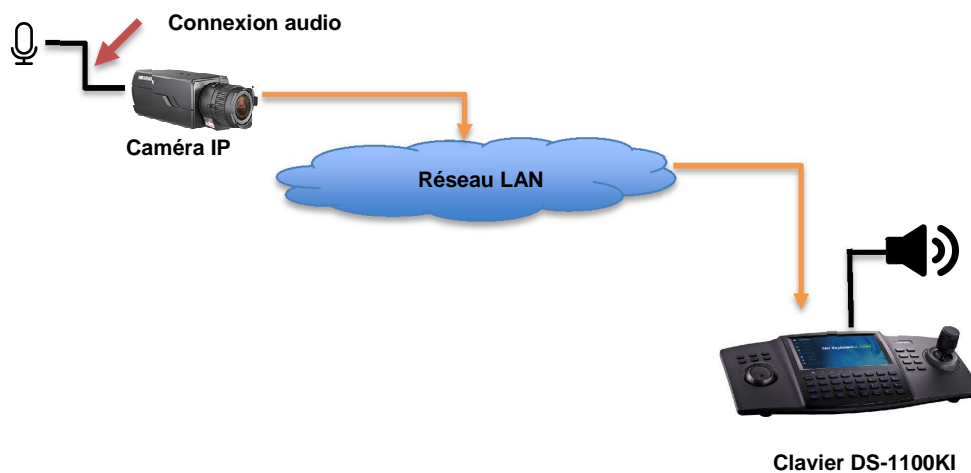


## Comment utiliser la fonction audio sur le clavier IP DS-1100KI ?



Ce document vous explique comment utiliser l'audio provenant des caméras IP sur le clavier DS-1100KI:

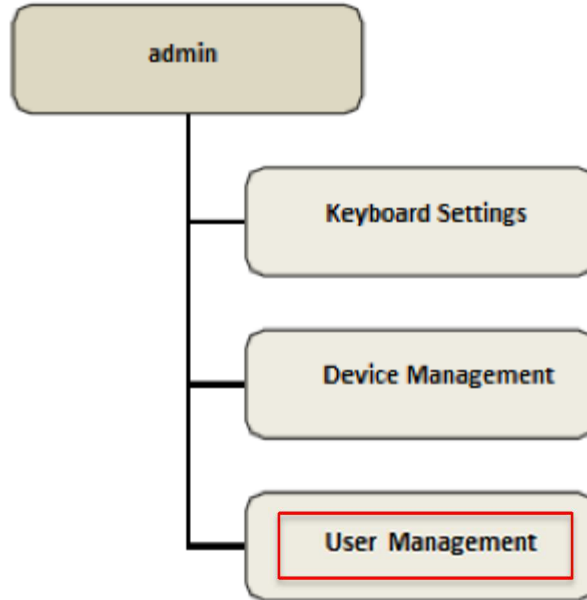
Les sujets traités sont :

- Configuration
- Utilisation

- **Configuration**

1. **Je créai un utilisateur**

- Se connecter sur le clavier avec le compte « **admin** »
- Aller dans le menu « **Gestion des utilisateurs (User Management)** »




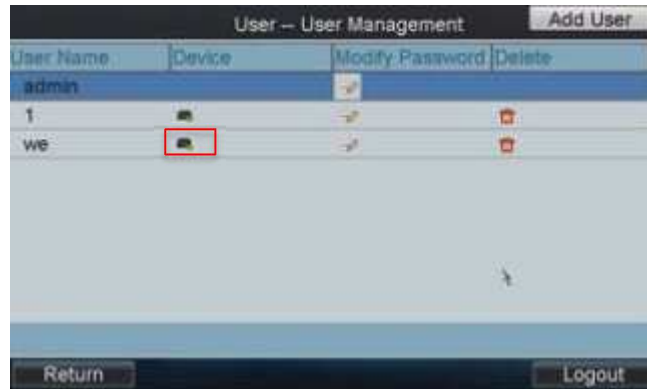
- Créer un utilisateur « **Opérateur** » à qui on affectera un ou plusieurs périphériques. Cliquer sur « **Ajouter un utilisateur (Add user)** », créer le nom et le mot de passe puis cliquer sur « **Ajouter** ».

The screenshot shows a dialog box titled 'User -- Add User'. It contains three input fields: 'User Name:', 'Password:', and 'Verify:'. Below the input fields are two buttons: 'Add' and 'Cancel'.

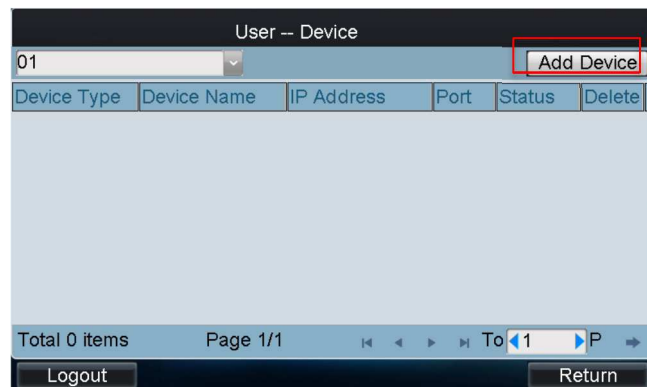
➔ Votre opérateur est maintenant créé, il faut ensuite lui affecter les périphériques.

## 2. J'ajoute mes périphériques

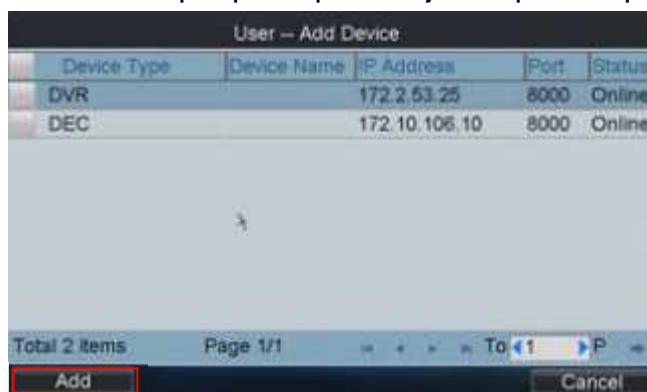
- Cliquer sur le symbole .



- Cliquer sur « **Ajouter périphérique (Add Device)** »

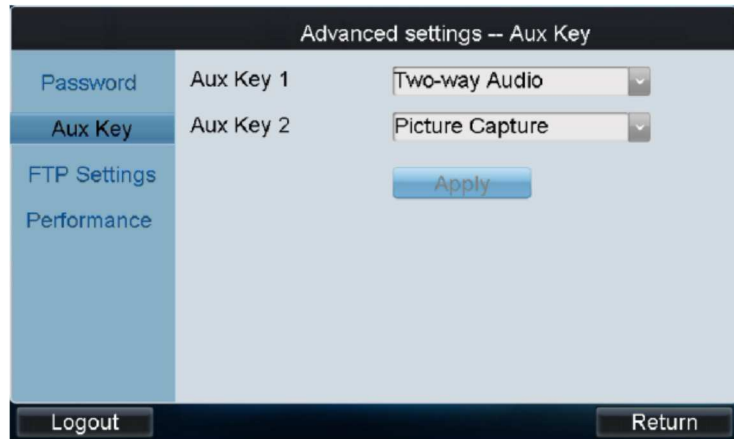


- Sélectionner le ou les périphériques à ajouter puis cliquer sur « **Add** »



➔ Les périphériques sont maintenant affectés à votre opérateur

- Connectez-vous ensuite avec votre compte opérateur puis aller dans le menu « **Paramètres avancés (Advanced)** » et sélectionner « **Aux.key** » puis choisir soit pour la touche « Aux.key1 ou Aux.key2 » le mode « **Audio 2 voies (Two way audio)** » puis cliquer sur « **Appliquer (Apply)** »



- Connecter le haut-parleur à l'arrière du clavier sur la borne « **Audio out** »



• **Utilisation**

Sélectionner la caméra puis appuyer sur le bouton Aux.1 ou Aux.2



**First Choice for Security Professionals**  
***HIKVISION* Technical Support**