

# Guida Rapida

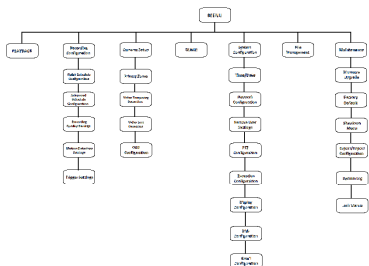
DVR Serie DS-8100-S



## Struttura del Menu

Il menu dei DVR serie DS-8100HI-S ha la seguente struttura:

**Nota:** L'utente amministratore di default ha user ID "admin" e password "12345"



## Avvio e Spegnimento

La corretta esecuzione delle procedure di avvio e spegnimento è importante al fine di non compromettere la vita attesa del DVR.

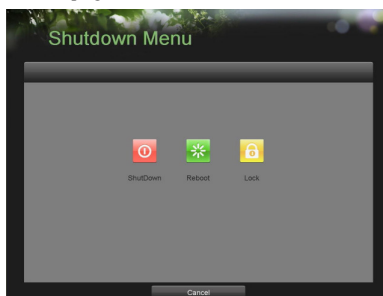
Per avviare il DVR:

1. Collegare il cavo di alimentazione al DVR da un alto ed alla presa elettrica dall'altro. Si consiglia vivamente l'impiego di una alimentazione di soccorso di tipo UPS. Il LED Power sul pannello frontale si accenderà di colore **ROSSO** ad indicare la presenza dell'alimentazione.
2. Collegare un monitor VGA ed un mouse ad DVR.
3. Commutare da O a I l'interruttore di alimentazione sul retro. Il LED Power sul pannello frontale si accenderà di colore **BLU**. Il DVR inizierà ad avviarsi.

Ci sono due modi per spegnere correttamente il DVR:

### • MODO 1: Spegnimento Standard

1. Accedere al Menu > *Manutenzione* > *Menu Spegnimento*.



2. Selezionare il pulsante *Spegnimento*.
3. Cliccare sul pulsante *SI*.
4. Commutare da I a O l'interruttore sul retro.

### • MODO 2: Spegnimento Manuale

1. Tenere premuto per 3 secondi il pulsante POWER da pannello frontale.
2. Inserire la password dell'amministratore del DVR nella finestra di autenticazione.
3. Cliccare sul pulsante *SI*.
4. Commutare da I a O l'interruttore sul retro.

**Nota:** Non commutare di nuovo l'interruttore POWER durante lo spegnimento in corso.

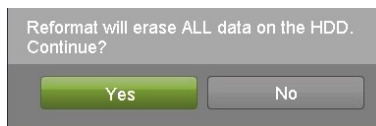
## Formattazione di un HDD

Dopo aver installato un HDD sarà necessario prima formattarlo per poterlo utilizzare.

**Nota:** La formattazione dell HDD comporta la cancellazione di tutti I dati in esso memorizzati.

Per formattare un nuovo HDD:

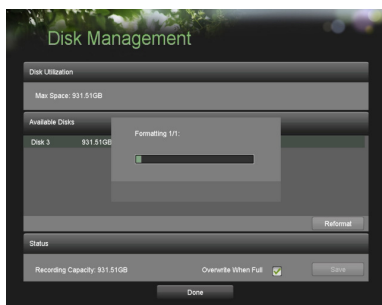
1. Accedere al menu **Gestione Disco** andando su *Menu* > *Configurazione Sistema* > *Gestione Disco*.
2. Selezionare l'HDD che si desidera formattare. Un HDD che non è stato formattato mostrerà come proprio stato *Rilevato Errore*. Se il disco è stato appena installato, lo stato sarà visualizzato come *Non Attivo* ed il pulsante *Riformattare* sarà sostituito dal pulsante *Aggiungi*.
3. Cliccare sul pulsante *Aggiungi*.
4. Apparirà un messaggio di conferma sullo schermo. Cliccare su *SI* per continuare il processo di formattazione.



5. Una barra di avanzamento verrà visualizzata sul menu. A formattazione del disco ultimata, lo stato del disco cambierà e diventerà *Attivo*.

# Guida Rapida

DVR Serie DS-8100-S



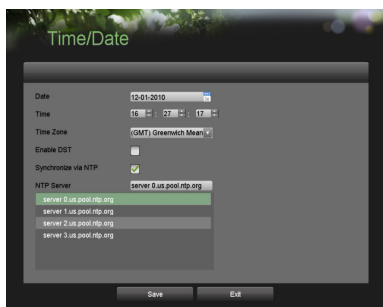
6. Cliccare sul pulsante *Fatto* per uscire dalla pagina del menu **Gestione Disco**.

## Impostazione Data e Ora

E' fondamentale impostare la data e l'ora del DVR al fine di contrassegnare correttamente la registrazione e gli eventi.

Per impostare data ed ora:

1. Accedere al menu **Data/Ora** andando su *Menu > Configurazione Sistema > Data/Ora*.
2. Inserire la data ed ora corrette.



3. Cliccare sul pulsante *Salva* per salvare le impostazioni.

## Impostazione della Registrazione

Per configurare velocemente la schedulazione della registrazione:

1. Accedere alla pagina del menu **Configurazione Rapida Calendario** andando su *Menu > Configurazione registrazione > Configurazione Rapida Calendario*.

2. Mettere un flag su *Abilita* per abilitare la registrazione schedulata. Senza il flag su *Abilita* la registrazione schedulata sarà disabilitata.

4. Mettere un flag su *24/7* per impostare la registrazione continua oppure su evento 24 ore al giorno, 7 giorni alla settimana. Se si desidera schedulare fasce orarie diverse per giorni della settimana diversi, togliere il flag su *24/7* e passare direttamente al punto 6.

5. Selezionare **Tipo registrazione** relativa alla registrazione *24/7* scegliendo fra *Continua*, per la registrazione continua oppure *Su evento*, per la registrazione a seguito di evento (per esempio a seguito di motion detection). Passare direttamente al punto 8.

6. Selezionare lo **ora di inizio** e **ora di fine** della fascia oraria per ogni giorno della settimana.

7. Selezionare **Tipo registrazione** relativa ogni giorno della settimana scegliendo fra *Continua* per la registrazione continua oppure *Su evento* per la registrazione a seguito di evento (per esempio a seguito di motion detection) per la fascia oraria selezionata.

8. Cliccare sul pulsante *Salva* per salvare le impostazioni del menu **Configurazione Rapida Calendario** e selezionare il pulsante *Esci* per tornare al menù precedente. La selezione del pulsante *Esci* senza prima aver cliccato sul pulsante *Salva* comporta l'uscita dal menu **Configurazione Rapida Calendario** con la perdita delle impostazioni effettuate.

# Guida Rapida

## DVR Serie DS-8100-S

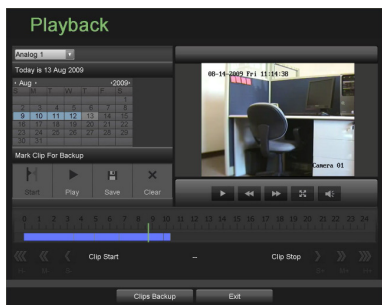


**Nota:** La registrazione di tipo *Su evento* è attivata da eventi tipo motion detection oppure dagli ingressi di allarme esterni. Vedere “*Configurazione allarmi ed eccezioni*” nel MANUALE UTENTE.


## Playback

### Playback a partire da Search

1. Accedere alla pagina di *Playback* andando su *Menu* > *Playback*.



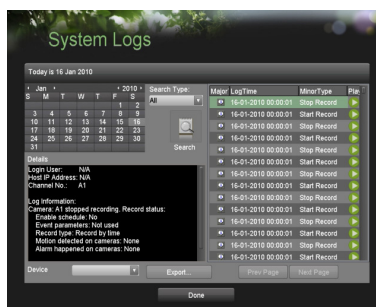
2. Impostare i parametri del filtro di ricerca selezionando la telecamera e la data in cui effettuare la ricerca.
3. Il risultato della ricerca verrà rappresentato nella barra di colore blu che indica la presenza di file registrazione.
4. Selezionare il file e cliccare sul pulsante *Play* (freccia a destra) per iniziare il Playback (max 8 con DS-8100-HDI, max 4 con DS-8100-HFI).

5. Cliccare su  per visualizzare a **pieno schermo**.

**Nota:** In modalità **pieno schermo** è possibile selezionare il playback di canale multipli.

### Playback a partire da System Log

1. Accedere al menu **Log sistema** andando su *Menu* > *Manutenzione* > *Log di sistema*.



2. Selezionare la data dal calendario.
3. Selezionare **Tipo di ricerca** (*Tutti*).
4. Cliccare sul pulsante *Ricerca*.
5. La lista degli eventi relative al criterio di ricerca impostato verrà visualizzata. Selezionare l'evento dal risultato della ricerca e cliccare su *Play* per effettuare il Playback.
6. La registrazione verrà riprodotta nell'interfaccia di Playback.

## Backup

E' possibile effettuare il backup dei file registrati su vari dispositivi quali flash drives USB, HDD su USB oppure su masterizzatore DVD su USB.

Per esportare i file registrati:

1. Accedere al menu **Gestione File** andando su *Menu* > *Gestione File*



2. Selezionare i parametri del filtro di ricerca dei file da esportare.
3. Selezionare i file da esportare fra quelli. E' possibile cliccare sul pulsante *Play* per verificare che i file siano in effetti quelli che si desidera esportare. Nella pagina

# Guida Rapida

## DVR Serie DS-8100-S



verranno visualizzate le dimensioni dei file.

4. Cliccare sul pulsante *Backup File* per accedere al menu

### Backup File.



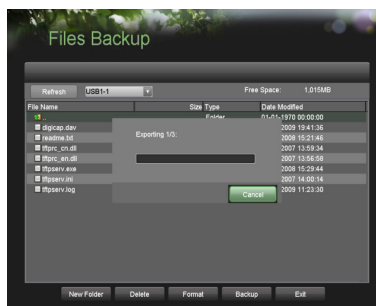
5. Selezionare il dispositivo su cui effettuare il backup dal menu a tendina. (Flash Drive su USB, HDD su USB, Masterizzatore DVD). Se il dispositivo di backup non viene riconosciuto:

- Cliccare sul pulsante *Aggiorna*.
- Selezionare il dispositivo.
- Controllare la compatibilità dei dispositivi.

6. Lo spazio libero totale disponibile verrà visualizzato : qualora non ci fosse sufficiente spazio libero per

effettuare il backup, liberare spazio dal dispositivo di memorizzazione oppure utilizzare un dispositivo con capacità di memorizzazione maggiore.

7. Cliccare sul pulsante *Backup* per iniziare il processo di backup. Dopo il completamento del backup, premere il pulsante *OK*.



**Nota:** Il Video Player verrà automaticamente copiato sul dispositivo in cui si è effettuato il backup dei file di registrazione.

# Guida Rapida

DVR Serie DS-8100-S

**HIKVISION**

## Utilizzo del DVR dal pannello frontale



### Pannello frontale del DS-8100-S

Il pannello frontale del DVR include:

- 1. Pulsante POWER:** Il pulsante POWER viene usato per accendere / spegnere il DVR.
- 2. Ricevitore IR:** Ricevitore IR per telecomando.
- 3. Porte USB:** Porte *Universal Serial Bus (USB)* per il collegamento di dispositivi USB quali Mouse USB, HDD USB, Flash Memory USB.
- 4. Indicatori di stato:** Indicatori di stato relativi alle diverse funzionalità del DVR.
  - **Alarm:** L'indicatore ALARM si accende in **ROSSO** quando viene attivato un ingressi di allarme.
  - **Ready:** L'indicatore READY si accende in **VERDE** quando il DVR funziona correttamente.
  - **Status:** L'indicatore STATUS si accende in **VERDE** quando si prende il controllo del DVR da telecomando. Si accende in **ROSSO** quando viene controllato da una tastiera, in **VIOLA** quando viene controllato da una tastiera e da un telecomando contemporaneamente.
  - **HDD:** L'indicatore HDD lampeggia di colore **ROSSO** quando il DVR scrive oppure legge dei dati sull'HDD.
  - **Modem:** Riservato
  - **Tx/Rx:** L'indicatore Tx/Rx lampeggia in **BLU** quando la connessione di rete funziona correttamente.
  - **Guard:** L'indicatore Guard si accende in **BLU** quando il DVR viene armato, rimane spento quando il DVR non è armato. Lo stato armato / non armato può venire commutato premendo il pulsante ESC per 3 secondi in modalità Preview.
- 5. Pulsanti alfanumerici:** I pulsanti alfanumerici vengono usati in vari menu del DVR. Alcuni utilizzi sono i seguenti:
  - Commutazione al canale corrispondente in modalità *Preview* oppure in modalità di controllo *PTZ*.
  - Inserimento dei numeri e dei caratteri in modalità *Edit*.
- 6. Pulsanti di controllo:**
  - **Pulsante ESC:** Il pulsante ESC permette di raggiungere la pagina del menu precedente e di armare / disarmare il DVR modalità di funzionamento Preview.
  - **Pulsante REC/SHOT:** Il pulsante REC/SHOT è usato per accedere alla pagina del menu **Configurazione rapida calendario**. In modalità di controllo *PTZ* il pulsante REC/SHOT seguito da un pulsante numerico richiamerà un prese.

# Guida Rapida

## DVR Serie DS-8100-S

---



- **Pulsante PLAY/AUTO:** Il pulsante PLAY/AUTO è usato per accedere al menu *Playback*. E' anche utilizzato per accendere / spegnere l'audio nel menù *Playback*. In modalità di controllo *PTZ*, il pulsante PLAY/AUTO da il comando autoscan.

- **ZOOM** Il pulsante ZOOM+ è usato per dare il comando zoom in quando il DVR è in modalità di controllo *PTZ*.

- **Pulsante A/FOCUS+:** Il pulsante A/FOCUS+ è usato per regolare il fuoco in modalità di controllo *PTZ*. Viene anche usato per commutare modalità di digitazione (lettere maiuscole oppure minuscole, simboli e numeri).

- **Pulsante EDIT/IRIS+:** Il pulsante EDIT/IRIS+ è usato per editare i campi in cui è possibile inserire un testo. Quando si edita il testo in tali campi viene anche utilizzato come pulsante di backspace per cancellare il carattere di fronte al cursore. In un campo di tipo checkbox, il pulsante EDIT/IRIS+ aggiunge un flag. In modalità di controllo *PTZ*, il pulsante EDIT/IRIS+ da il comando iride aperta.

- **Pulsante MENU/WIPER:** Premere il pulsante MENU/WIPER per permettere all'utente di accedere al menu principale (dopo essersi loggato correttamente). Tenendolo premuto per 5 secondi, verrà disabilitato il key beep acustico. In modalità di controllo *PTZ*, premere il pulsante MENU/WIPER per avviare il tergicristallo compatibilmente con il punto di ripresa brandeggiabile.

- **Pulsante F1/LIGHT:** In modalità di controllo *PTZ*, permette di accendere / spegnere l'illuminatore.

- **Pulsante F2/AUX:** Il pulsante F2/AUX permette di scorrere i tab di un menu.

- **Pulsante MAIN/SPOT/ZOOM-:** Il pulsante MAIN/SPOT/ZOOM- è usato per commutare il controllo fra l'uscita video main e spot. In modalità di controllo *PTZ*, è usato per dare il comando zoom out.

- **Pulsante PREV/FOCUS-:** Il pulsante PREV/FOCUS- è usato per commutare la modalità di visualizzazione da pieno schermo a multischema. In modalità di controllo *PTZ*, viene usato per regolare il fuoco assieme al pulsante A/FOCUS+.

- **Pulsante PTZ/IRIS-:** Il pulsante PTZ/IRIS- è usato per accedere alla modalità di controllo *PTZ*. In modalità di controllo *PTZ*, viene usato per dare il comando iride chiusa.

### 7. Pulsanti DIREZIONALI / ENTER:

- **Pulsanti DIREZIONALI:** I pulsanti direzionali vengono usati per spostarsi su campi diversi all'interno di una pagina del menu. In modalità *Playback*, i pulsanti Su e Giu sono usati per accelerare oppure rallentare la riproduzione delle sequenze registrate. I pulsanti Sinistra e Destra selezionare il file precedente oppure quello successivo. In modalità *Preview*, questi pulsanti possono venire usati per ciclare i canali visualizzati.

- **Pulsante ENTER:** Il pulsante ENTER viene usato per confermare una selezione in qualsiasi campo delle pagine del menu. Può anche venire utilizzato per mettere un flag in un campo di tipo checkbox. In modalità di *Playback*, può venire usato per riprodurre o mettere in pausa una sequenza video.

**8. JOG SHUTTLE Control:** Il controllo con JOG SHUTTLE può venire usato per spostare la selezione corrente in una pagina del menu. In modalità di *Playback*, l'anello più interno può venire usato per accelerare o rallentare la riproduzione delle sequenze. In modalità *Preview* permette di ciclare fra canali diversi.

**9. Slot per CD/DVD:** Spazio dedicato al masterizzatore DVD interno

---

# Guida Rapida

## DVR Serie DS-8100-S

---



**Nota:** Se l'indicatore Guard è acceso di colore **BLU** tutte le impostazioni relative agli allarmi, agli eventi e alle eccezioni sono valide. Altrimenti tutte le impostazioni relative agli allarmi, agli eventi e alle eccezioni non sono valide, e saranno attive solo le impostazioni relative alla registrazione continua.

**Nota:** E' importante osservare che è necessario premere il pulsante EDIT (da telecomando oppure da pannello frontale) in corrispondenza di un campo editabile con un testo prima di poter iniziare ad inserire il testo. Una volta completato l'inserimento del testo nel campo stesso, è necessario premere il pulsante ENTER per potersi spostare su un altro campo.

