

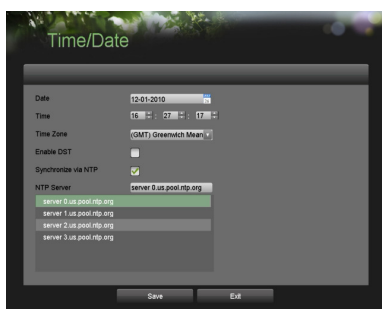
6. Cliccare sul pulsante *Fatto* per uscire dalla pagina del menu **Gestione Disco**.

Impostazione Data e Ora

E' fondamentale impostare la data e l'ora del DVR al fine di contrassegnare correttamente la registrazione e gli eventi.

Per impostare data ed ora:

1. Accedere al menu **Data/Ora** andando su *Menu > Configurazione Sistema > Data/Ora*.
2. Inserire la data ed ora corrette.



3. Cliccare sul pulsante *Salva* per salvare le impostazioni.

Impostazione della Registrazione

Per configurare velocemente la schedulazione della registrazione:

1. Accedere alla pagina del menu **Configurazione Rapida Calendario** andando su *Menu > Configurazione registrazione > Configurazione Rapida Calendario*.



2. Mettere un flag su *Abilita* per abilitare la registrazione schedulata. Senza il flag su *Abilita* la registrazione schedulata sarà disabilitata.
4. Mettere un flag su *24/7* per impostare la registrazione continua oppure su evento 24 ore al giorno, 7 giorni alla settimana. Se si desidera schedulare fasce orarie diverse per giorni della settimana diversi, togliere il flag su *24/7* e passare direttamente al punto 6.
5. Selezionare **Tipo registrazione** relativa alla registrazione *24/7* scegliendo fra *Continua*, per la registrazione continua oppure *Su evento*, per la registrazione a seguito di evento (per esempio a seguito di motion detection). Passare direttamente al punto 8.
6. Selezionare lo **l'ora di inizio e l'ora di fine** della fascia oraria per ogni giorno della settimana.
7. Selezionare **Tipo registrazione** relativa ogni giorno della settimana scegliendo fra *Continua* per la registrazione continua oppure *Su evento* per la registrazione a seguito di evento (per esempio a seguito di motion detection) per la fascia oraria selezionata.
8. Cliccare sul pulsante *Salva* per salvare le impostazioni del menu **Configurazione Rapida Calendario** e selezionare il pulsante *Esci* per tornare al menù precedente. La selezione del pulsante *Esci* senza prima aver cliccato sul pulsante *Salva* comporta l'uscita dal menu **Configurazione Rapida Calendario** con la perdita delle impostazioni effettuate.

Guida Rapida

DVR Serie DS-7300HI-S

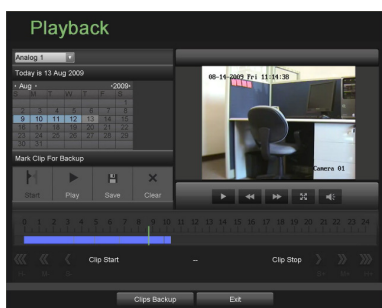


Nota: La registrazione di tipo *Su evento* è attivata da eventi tipo motion detection oppure dagli ingressi di allarme esterni. Vedere “*Configurazione allarmi ed eccezioni*” nel MANUALE UTENTE.


Playback

Playback a partire da Search

1. Accedere alla pagina di *Playback* andando su *Menu* > *Playback*.



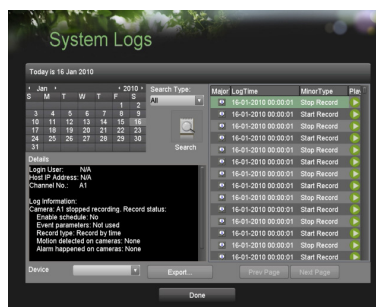
2. Impostare i parametri del filtro di ricerca selezionando la telecamera e la data in cui effettuare la ricerca.
3. Il risultato della ricerca verrà rappresentato nella barra di colore blu che indica la presenza di file registrazione.
4. Selezionare il file e cliccare sul pulsante *Play* (freccia a destra) per iniziare il Playback (max 8 con DS-8100-HDI, max 4 con DS-8100-HFI).

5. Cliccare su  per visualizzare a **pieno schermo**.

Nota: In modalità **pieno schermo** è possibile selezionare il playback di canale multipli.

Playback a partire da System Log

1. Accedere al menu **Log sistema** andando su *Menu* > *Manutenzione* > *Log di sistema*.



2. Selezionare la data dal calendario.
3. Selezionare **Tipo di ricerca** (*Tutti*).
4. Cliccare sul pulsante *Ricerca*.
5. La lista degli eventi relative al criterio di ricerca impostato verrà visualizzata. Selezionare l'evento dal risultato della ricerca e cliccare su *Play* per effettuarne il Playback.
6. La registrazione verrà riprodotta nell'interfaccia di Playback.

Backup

E' possibile effettuare il backup dei file registrati su vari dispositivi quali flash drives USB, HDD su USB oppure su masterizzatore DVD su USB.

Per esportare i file registrati:

1. Accedere al menu **Gestione File** andando su *Menu* > *Gestione File*



2. Selezionare i parametri del filtro di ricerca dei file da esportare.
3. Selezionare i file da esportare fra quelli. E' possibile cliccare sul pulsante *Play* per verificare che i file siano in effetti quelli che si desidera esportare. Nella pagina

Guida Rapida

DVR Serie DS-7300HI-S

HIKVISION

verranno visualizzate le dimensioni dei file.

4. Cliccare sul pulsante *Backup File* per accedere al menu

Backup File.



5. Selezionare il dispositivo su cui effettuare il backup dal menu a tendina. (Flash Drive su USB, HDD su USB, Masterizzatore DVD). Se il dispositivo di backup non viene riconosciuto:

- Cliccare sul pulsante *Aggiorna*.
- Selezionare il dispositivo.
- Controllare la compatibilità dei dispositivi.

6. Lo spazio libero totale disponibile verrà visualizzato : qualora non ci fosse sufficiente spazio libero per

effettuare il backup, liberare spazio dal dispositivo di memorizzazione oppure utilizzare un dispositivo con capacità di memorizzazione maggiore.

7. Cliccare sul pulsante *Backup* per iniziare il processo di backup. Dopo il completamento del backup, premere il pulsante *OK*.



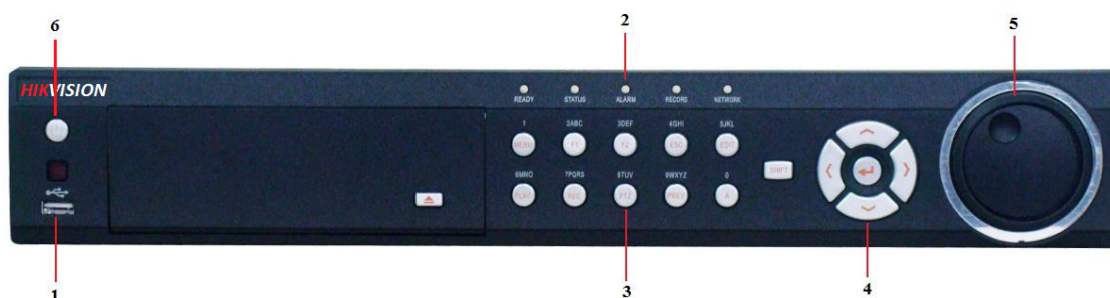
Nota: Il Video Player verrà automaticamente copiato sul dispositivo in cui si è effettuato il backup dei file di registrazione.

Guida rapida d'avvio

DVR Serie DS-7300HI-S

HIKVISION

Utilizzo del DVR dal pannello frontale



Il pannello frontale del DVR include:

- 1. Porta USB:** Porta *Universal Serial Bus (USB)* per il collegamento di dispositivi USB quali Mouse USB, HDD USB, Flash Memory USB.
- 2. Indicatori di stato:** Indicatori di stato relativi alle diverse funzionalità del DVR.
 - **Alarm:** L'indicatore ALARM si accende in **ROSSO** quando viene attivato un ingressi di allarme.
 - **Ready:** L'indicatore READY si accende in **VERDE** quando il DVR funziona correttamente.
 - **Status:** L'indicatore STATUS si accende in **VERDE** quando si prende il controllo del DVR da telecomando.
 - **HDD:** L'indicatore HDD lampeggia di colore **ROSSO** quando il DVR scrive oppure legge dei dati sull'HDD.
 - **Tx/Rx:** L'indicatore Tx/Rx lampeggia in **BLU** quando la connessione di rete funziona correttamente.
- 3. Pulsanti di controllo:**
 - **Pulsante MENU/WIPER:** Premere il pulsante MENU/WIPER per permettere all'utente di accedere al menu principale (dopo essersi loggato correttamente). In modalità di controllo *PTZ*, premere il pulsante MENU/WIPER per avviare il tergicristallo compatibilmente con il punto di ripresa brandeggiabile. In modalità *Playback* può venire usato anche per abilitare oppure disabilitare il menu su barra.
 - **Pulsante F1/LIGHT:** Permette di accendere / spegnere l'illuminatore. In modalità di controllo *PTZ*, il pulsante F1/LIGHT è usato per dare il comando zoom in.
 - **F2/AUX:** Permette di scorrere i tab di un menu. In modalità di controllo *PTZ*, il pulsante F2/AUX è usato per dare il comando di zoom out.

Guida rapida d'avvio

DVR Serie DS-7300HI-S



- **ESC:** Il pulsante ESC permette di raggiungere la pagina del menu precedente e di armare / disarmare il DVR modalità di funzionamento Preview.
 - **EDIT/IRIS+:** Il pulsante EDIT/IRIS+ è usato per editare i campi in cui è possibile inserire un testo. Quando si edita il testo in tali campi viene anche utilizzato come pulsante di backspace per cancellare il carattere di fronte al cursore. In modalità di controllo *PTZ*, il pulsante EDIT/IRIS+ da il comando iride aperta.
 - **PLAY/AUTO:** Il pulsante PLAY/AUTO è usato per accedere al menu *Playback*. E' anche utilizzato per accendere / spegnere l'audio nel menù *Playback*. In modalità di controllo *PTZ*, il pulsante PLAY/AUTO da il comando autoscan.
 - **REC/SHOT:** Il Il pulsante REC/SHOT è usato per accedere alla pagina del menu **Configurazione rapida calendario**. In modalità di controllo *PTZ*, premere il pulsante REC/SHOT ed un pulsante numerico per richiamare un preset.
 - **PTZ/IRIS-:** Il pulsante PTZ/IRIS- è usato per accedere alla modalità di controllo *PTZ*. In modalità di controllo *PTZ*, viene usato per dare il comando iride chiusa. Nel menù *Playback*, può anche venire usato per abilitare / disabilitare l'audio.
 - **PREV/FOCUS-:** Il pulsante PREV/FOCUS- è usato per commutare la modalità di visualizzazione da pieno schermo a multischema. In modalità di controllo *PTZ*, viene usato per regolare il fuoco assieme al pulsante A/FOCUS+.
 - **A/FOCUS+:** Il pulsante A/FOCUS+ viene usato per regolare il fuoco in modalità di controllo *PTZ*. Viene anche usato per commutare modalità di digitazione (lettere maiuscole oppure minuscole, simboli e numeri).
 - **SHIFT:** Il pulsante SHIFT viene usato per commutare l'azione dei pulsanti (rendendoli numerici oppure di controllo).
- 4. Pulsanti DIREZIONALI / ENTER:**
- **Pulsanti DIREZIONALI:** I pulsanti direzionali vengono usati per spostarsi su campi diversi all'interno di una pagina del menu. In modalità *Playback*, i pulsanti Su e Giù sono usati per accelerare oppure rallentare la riproduzione delle sequenze registrate. In modalità *Preview*, questi pulsanti possono venire usati per ciclare i canali visualizzati.
 - **Pulsante ENTER:** Il pulsante ENTER viene usato per confermare una selezione in qualsiasi campo delle pagine del menu. Può anche venire utilizzato per mettere un flag in un campo di tipo checkbox. In modalità di *Playback*, può venire usato per riprodurre o mettere in pausa una sequenza video.
- 5. Controllo con JOG SHUTTLE:** Il controllo con JOG SHUTTLE può venire usato per spostare la selezione corrente in una pagina del menu. In modalità di *Playback*, l'anello interno viene usato per accelerare / rallentare la riproduzione delle sequenze. In modalità *Preview* viene usato per commutare su canali diversi.
- 6. Pulsante POWER:** Il pulsante POWER viene usato per accendere / spegnere il DVR.

Guida rapida d'avvio

DVR Serie DS-7300HI-S



Nota: È importante osservare che è necessario premere il pulsante EDIT (da telecomando oppure da pannello frontale) in corrispondenza di un campo editabile con un testo prima di poter iniziare ad inserire il testo. Una volta completato l'inserimento del testo nel campo stesso, è necessario premere il pulsante ENTER per potersi spostare su un altro campo.

Struttura del menu del DVR

Guida rapida d'avvio

DVR Serie DS-7300HI-S

