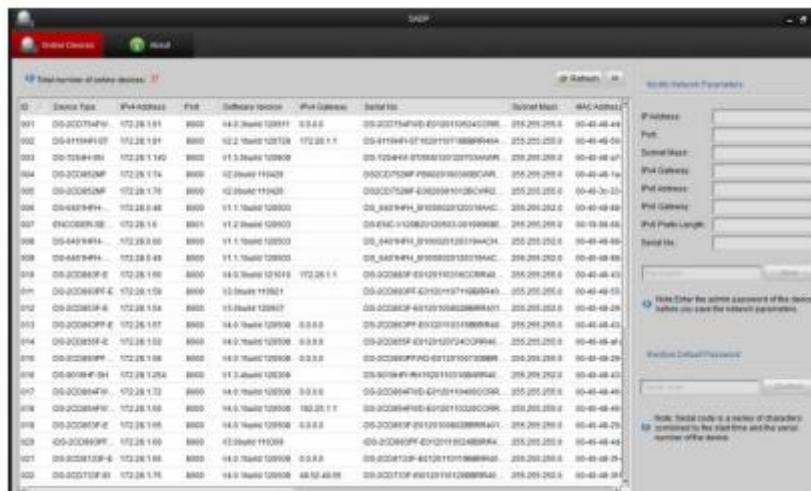


Comment restaurer un mot de passe par défaut (pour les caméras IP et DVR/NVR (avant la version V3.3.0))

Introduction

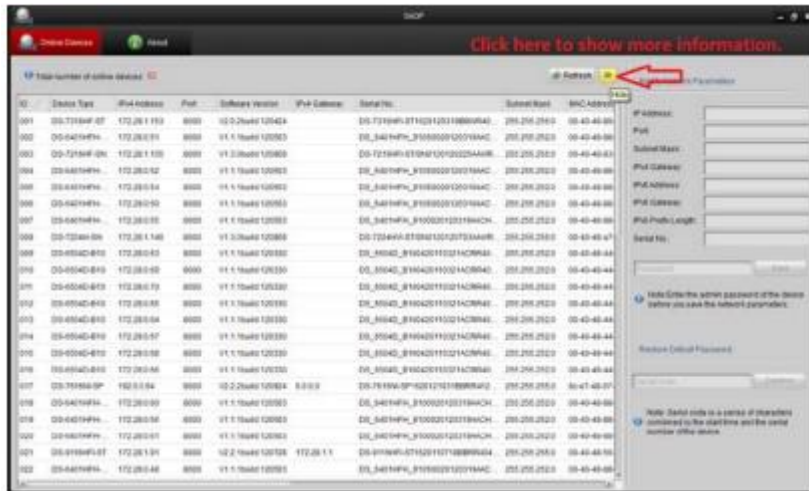
Les logiciels SADP et iVMS4200 peuvent être utilisés pour restaurer un équipement dont le mot de passe par défaut du DVR, du NVR et de la caméra IP est « 12345 ». Dans le cas où un administrateur a détruit ou a perdu son mot de passe il peut contacter le support à l'adresse suivante support.fr@hikvision.com pour obtenir un code de sécurité.



Utiliser SADP

1^{ère} étape

Lancer SADP cliquer sur le bouton [HIDE/SHOW] pour afficher ou non toutes les informations concernant les équipements et notamment le numéro de série et l'horodatage de démarrage [Start time].



2^{ème} étape

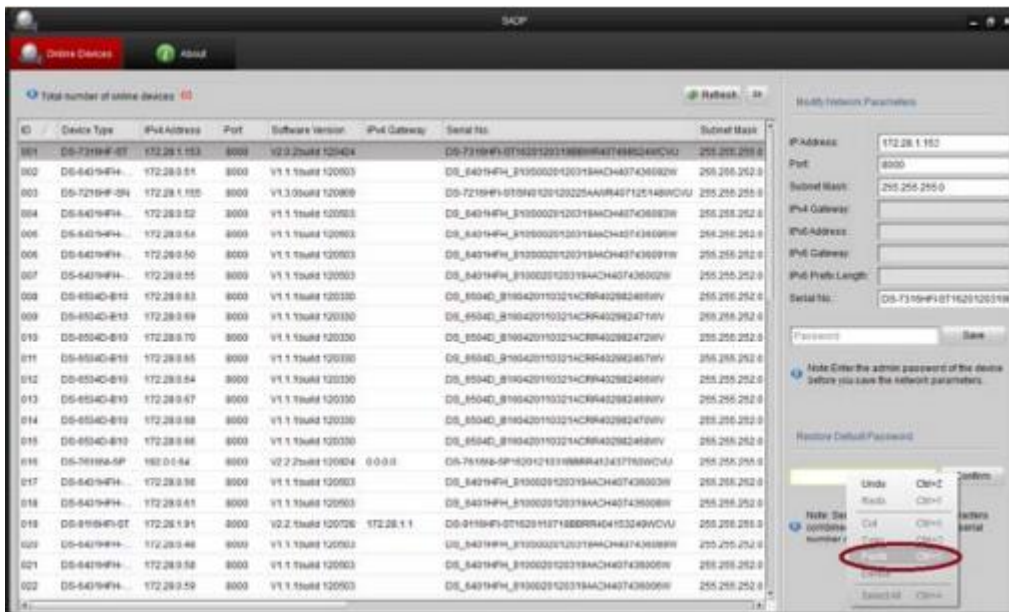
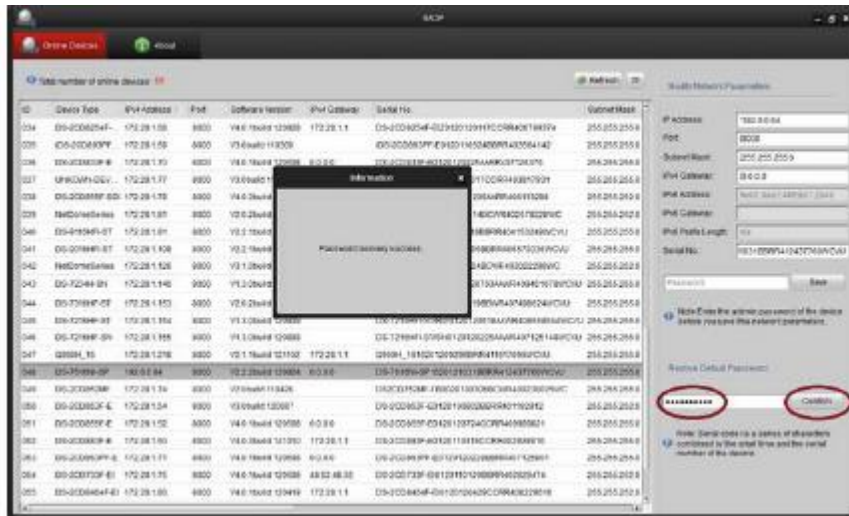
Veillez noter le numéro de série et les informations concernant l'horodatage de démarrage et les envoyer par email à l'adresse suivante : support.fr@hikvision.com afin de vous répondre avec un code de sécurité.

Software version	IP/Port Gateway	Serial No.	Subnet Mask	MAC Address	Encoding Channel(s)	DSP version	Start Time	IP Address
V2.0 build 120424		DS-7119H-0110212011888R404243600W	255.255.255.0	00-40-48-88-aa-50	16	V5.0	2013-10-07 16:30:44	
V1.1 build 120903		DS_S401HFL_B1000020120319ACH40743600W	255.255.252.0	00-40-48-88-08-0c	1	V1.1 build 120302	2012-10-07 11:25:58	
V1.3 build 120809		DS-7219H-0108401201200254AHW407125148WCVU	255.255.255.0	00-40-48-83-6f-0c	16	V5.0 build 120607	2012-10-07 15:42:04	
V1.1 build 120903		DS_S401HFL_B1000020120319ACH40743600W	255.255.252.0	00-40-48-88-08-0e	1	V1.1 build 120302	2012-10-07 11:29:58	
V1.1 build 120903		DS_S401HFL_B1000020120319ACH40743600W	255.255.252.0	00-40-48-88-08-0f	1	V1.1 build 120302	2012-10-07 11:28:59	
V1.1 build 120903		DS_S401HFL_B1000020120319ACH40743600W	255.255.252.0	00-40-48-88-08-0e	1	V1.1 build 120302	2012-10-07 11:28:58	
V1.1 build 120903		DS_S401HFL_B1000020120319ACH40743600W	255.255.252.0	00-40-48-88-05-62	1	V1.1 build 120302	2012-10-07 11:29:07	
V1.3 build 120809		DS-7204H-0108401201200254AHW40743600W	255.255.255.0	00-40-48-a7-75-16	4	V5.0 build 120607	2012-10-07 15:35:58	
V1.1 build 120300		DS_S004D_B100420110321ACRRA029824E5W	255.255.252.0	00-40-48-44-c5-15	0	V1.1 build 120401	2012-10-07 11:28:56	
V1.1 build 120300		DS_S004D_B100420110321ACRRA029824E7W	255.255.252.0	00-40-48-44-c5-17	0	V1.1 build 120401	2012-10-07 11:28:57	
V1.1 build 120300		DS_S004D_B100420110321ACRRA029824E7W	255.255.252.0	00-40-48-44-c5-18	0	V1.1 build 120401	2012-10-07 11:28:57	
V1.1 build 120300		DS_S004D_B100420110321ACRRA029824E7W	255.255.252.0	00-40-48-44-c5-13	0	V1.1 build 120401	2012-10-07 11:28:56	
V1.1 build 120300		DS_S004D_B100420110321ACRRA029824E8W	255.255.252.0	00-40-48-44-c5-12	0	V1.1 build 120401	2012-10-07 11:28:56	
V1.1 build 120300		DS_S004D_B100420110321ACRRA029824E9W	255.255.252.0	00-40-48-44-c5-15	0	V1.1 build 120401	2012-10-07 11:28:56	
V1.1 build 120300		DS_S004D_B100420110321ACRRA029824E7W	255.255.252.0	00-40-48-44-c5-16	0	V1.1 build 120401	2012-10-07 11:28:57	
V1.1 build 120300		DS_S004D_B100420110321ACRRA029824E8W	255.255.252.0	00-40-48-44-c5-14	0	V1.1 build 120401	2012-10-07 11:28:56	
V2.0 build 120804	0.0.0.0	DS-7019H-0110212011888R404243600W	255.255.255.0	00-40-48-07-26-46	16	V1.0 build 120602	2012-10-07 17:25:01	1602-See7-488
V1.1 build 120903		DS_S401HFL_B1000020120319ACH40743600W	255.255.252.0	00-40-48-88-05-63	1	V1.1 build 120302	2012-10-07 11:29:41	
V1.1 build 120903		DS_S401HFL_B1000020120319ACH40743600W	255.255.252.0	00-40-48-09-05-08	1	V1.1 build 120302	2012-10-07 11:29:43	
V2.0 build 120726	162.28.1.1	DS-9119H-0110212011888R404243600W	255.255.255.0	00-40-48-50-56-71	16	V1.0 build 120723	2012-10-05 13:10:46	1602-240-6887
V1.1 build 120903		DS_S401HFL_B1000020120319ACH40743600W	255.255.252.0	00-40-48-88-08-08	1	V1.1 build 120302	2012-10-07 11:28:58	
V1.1 build 120903		DS_S401HFL_B1000020120319ACH40743600W	255.255.252.0	00-40-48-88-05-05	1	V1.1 build 120302	2012-10-07 11:29:42	

Note : avec le numéro de série et l'horodatage de démarrage nous pouvons créer un code de réinitialisation. C'est une série de caractères combinées avec les deux informations. Néanmoins, et pour des raisons de sécurité le code ne changera en rien l'horodatage de démarrage.

3^{ème} étape

Après avoir reçu le code de sécurité, sélectionner l'équipement pour lequel vous souhaitez réinitialiser le mot de passe, copiez et collez le code dans le champ [Restore Default Password] et cliquez sur le bouton [Confirm] :



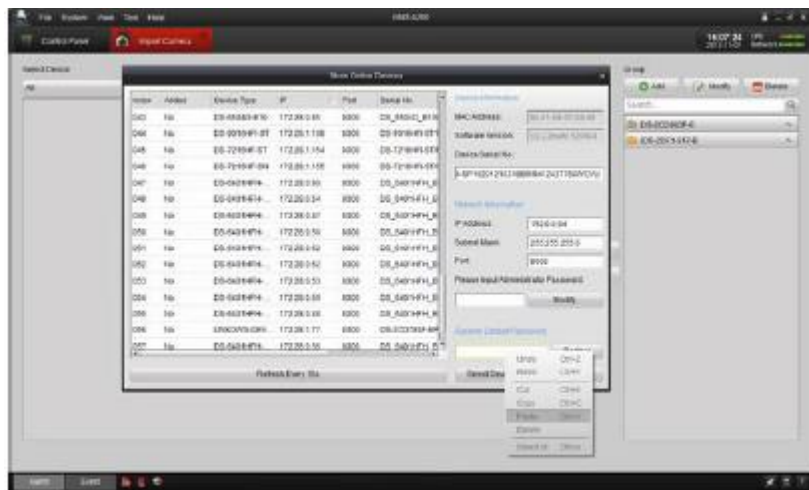
4^{ème} étape

Si toutes les étapes précédentes ont été suivies correctement, une fenêtre pop up affichera le message « Password recovery success » soit succès dans la restauration du mot de passe. Le mot de passe de l'équipement a donc été restauré en « 123453 » vous pouvez fermer la fenêtre.

Utiliser iVMS4200

Vous pouvez également utiliser iVMS4200 pour restaurer le mot de passe. La procédure est très similaire :

- Ouvrir iVMS4200 et cliquer sur « Import camera »
- Sélectionner « Add Device » et cliquer sur « Show online devices »
- Référez vous à la deuxième étape



Installer

1^{ère} étape

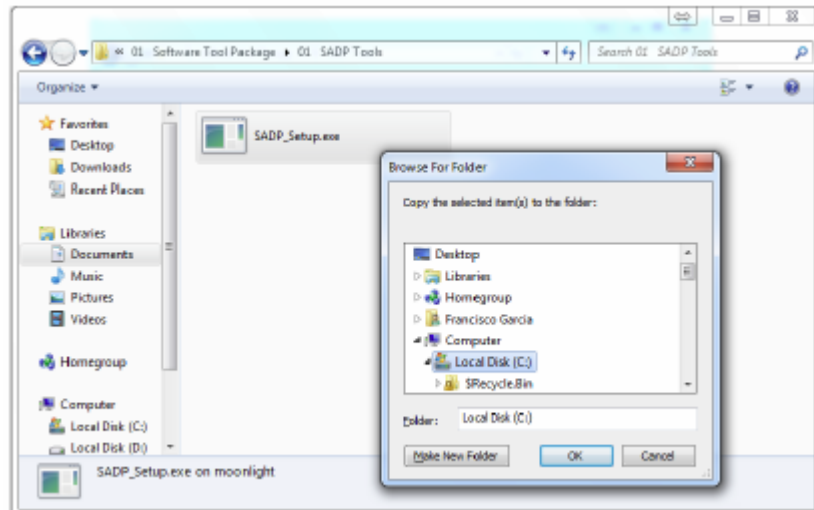
Le logiciel SADP est disponible à l'adresse suivante :

<http://www.hikvisioneurope.com/portal/index.php?dir=Software/00%20%20Software%20Tool%20Package/01%20%20SADP%20Tools/old/>

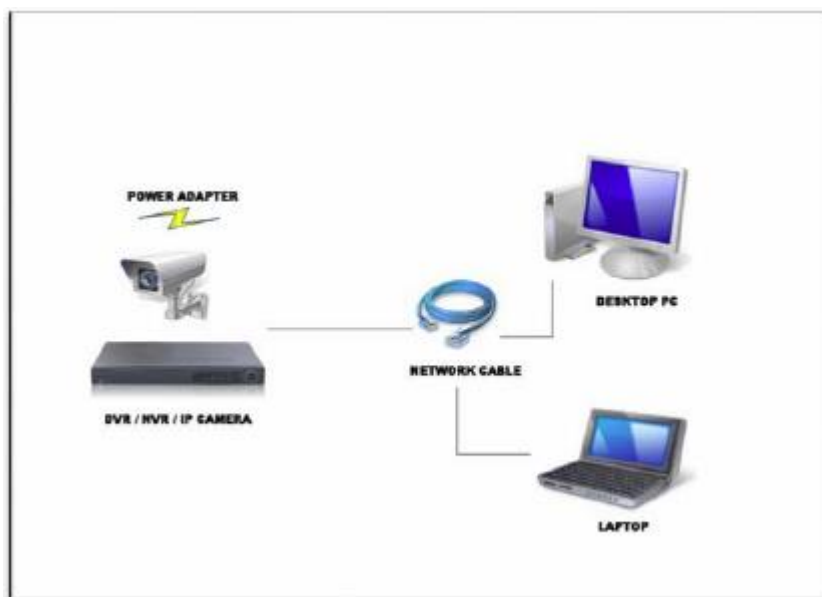
Vous pouvez télécharger et sauvegarder le fichier exécutable SADP_Setup.exe sur un répertoire de votre ordinateur :

2^{ème} étape

Connecter pour lequel restaurer le à secteur et à un câble Vous pouvez vous connecter via un switch.

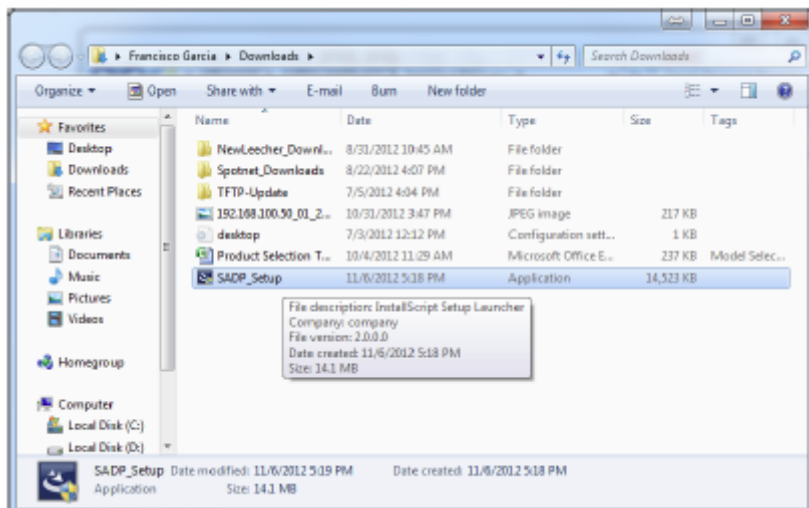


l'équipement vous devez mot de passe l'alimentation votre PC par croisé RJ45. également



3^{ème} étape

Double cliquer sur SADP_Setup.exe pour démarrer le logiciel d'installation :

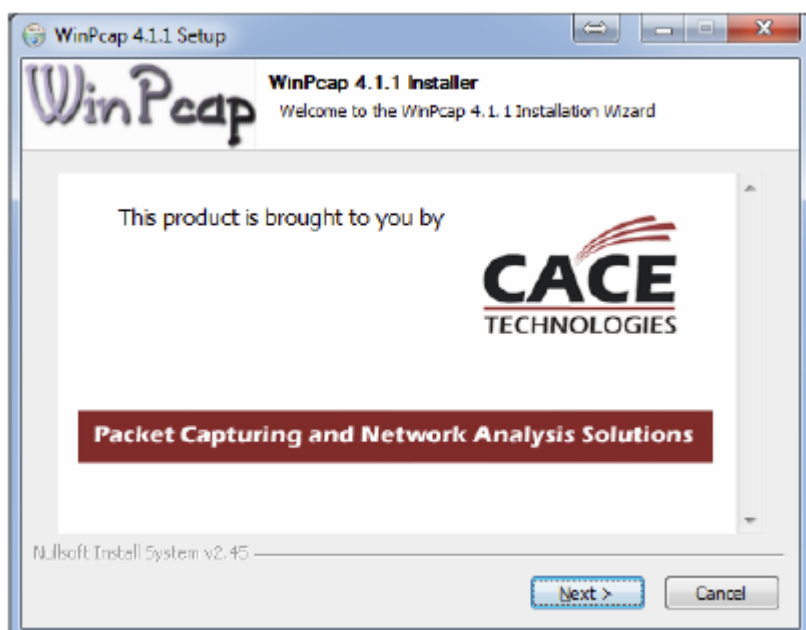


Suivez les étapes d'installation.

Note : vous devez également installer le logiciel Microsoft Visual C++ 2008 redistribuable, si nécessaire.

4^{ème} étape

L'installation de WinPcap va commencer, cliquez sur « Next » pour continuer.



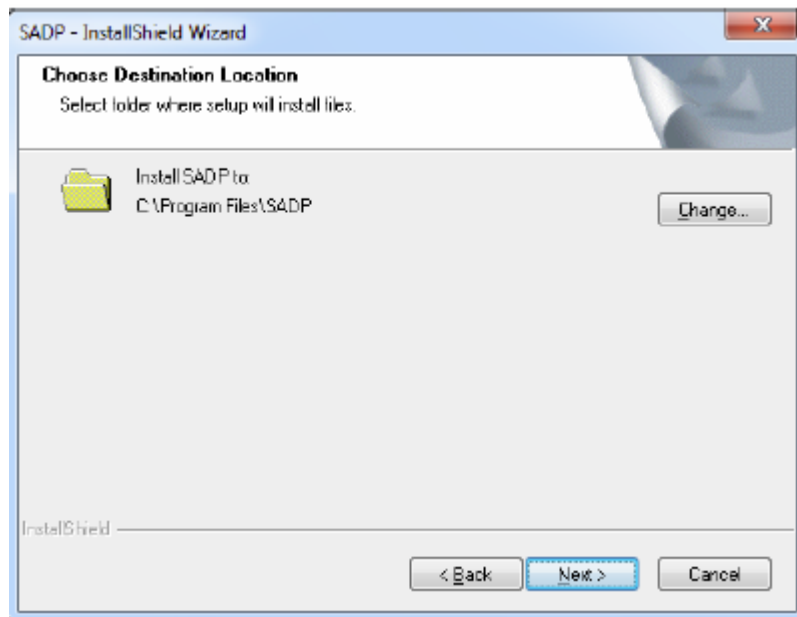
Suivre les étapes

de WinPcap.

différentes d'installation

5 ième étape

Le logiciel d'installation de SADP va continuer en vous demandant un répertoire d'installation. Cliquez sur « next » pour continuer.



Suivre les étapes d'installation, une fois l'installation de SADP complète vous obtiendrez la fenêtre suivante :

