



Serveur d'encodeur série DS-6300DI DS-6401HDI

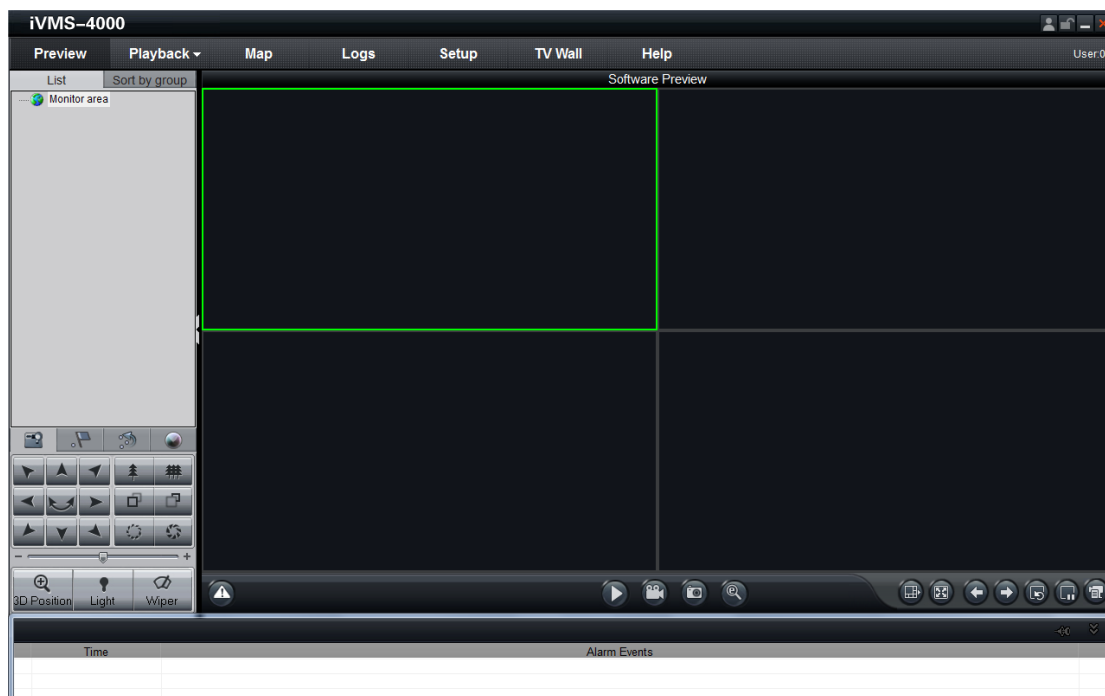
Guide de démarrage rapide

Version 2.0.0

Logiciel de configuration du d écodeur

Ex écutez le disque du logiciel iVMS-4000 V2.0 puis cliquez deux fois sur l'ic ône pour l'installer sur votre PC. La section suivante d écrit la configuration du d écodeur au moyen du logiciel. Veuillez vous reporter au manuel d'utilisation du logiciel iVMS-4000 V2.0 pour plus de d étails.

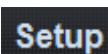

L'interface qui s'affiche lorsque vous acc édez au logiciel est repr ésent ée dans l'illustration suivante :

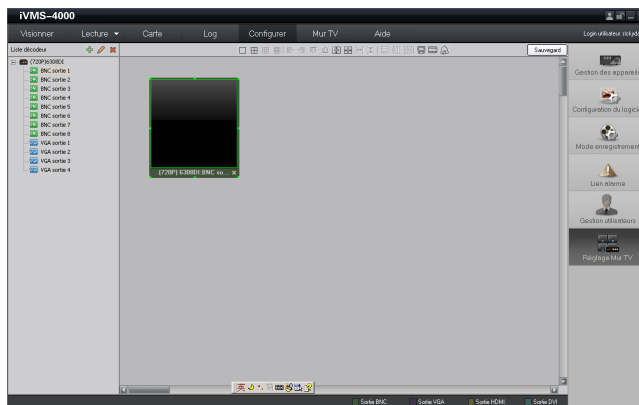



Remarque : par d éfaut, iVMS4000 est en anglais. Cliquez sur [Help] puis sur [Language] et s électionnez Fran çais. Red émarrez le logiciel.

Remarque : bien que ce logiciel vous soit fourni pour configurer le d écodeur, il peut également être utilis é pour configurer l'encodeur. Cependant, ce chapitre ne traite que de la configuration du d écodeur. Pour de plus amples instructions, veuillez vous reporter au manuel d'utilisation du logiciel iVMS-4000 V2.0.

Ajout d'un d écodeur

Cliquez sur  puis sur  pour ouvrir l'interface de configuration du décodeur.



Cliquez avec le bouton droit de votre souris sur Liste d'encodeur et sélectionnez [Ajout d'encodeur] ou cliquez sur  pour ajouter un d'encodeur.



Indiquez le nom du d'encodeur, son adresse IP, le port, le nom d'utilisateur et le mot de passe puis cliquez sur OK pour finaliser l'ajout du d'encodeur.

Adresse IP par défaut : 192.0.0.64

Nom d'utilisateur par défaut : admin

Mot de passe par défaut : 12345

Remarque : vous pouvez également cliquer sur l'option [*Decode en ligne*] pour sélectionner et ajouter l'appareil en ligne.

La source de d'encodage DS-6401HDI est décrite comme suit :

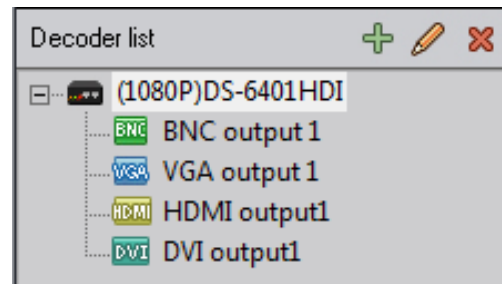
Type de d'encodeur	Description
CIF	D'encodage 4 canaux
4CIF	D'encodage 4 canaux
720P	D'encodage 2 canaux
1080P	D'encodage monocanal

La source de d'encodage 6300DI est définie comme suit. La description détaillée est extraite du manuel d'utilisation du d'encodeur.

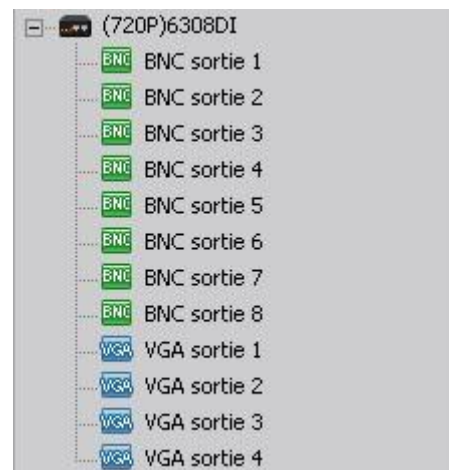
Type de d'encodeur	Description
--------------------	-------------

CIF	La source 6301DI prend en charge le d'écodage 4 canaux, la source 6304DI le d'écodage 8 canaux et la source 6308DI le d'écodage 16 canaux.
4CIF	La source 6301DI prend en charge le d'écodage 2 canaux, la source 6304DI le d'écodage 4 canaux et la source 6308DI le d'écodage 8 canaux.
720P	La source 6301DI prend en charge le d'écodage monocanal, la source 6304DI le d'écodage 2 canaux et la source 6308DI le d'écodage 4 canaux.

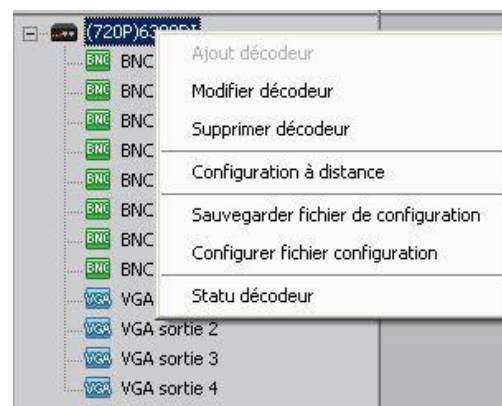
Une fois le décodeur ajouté ses canaux apparaissent dans la liste de décodeur. Le décodeur série DS-6401HDI prend en charge les sorties BNC, VGA, HDMI et DVI.



Une fois le décodeur ajouté ses canaux apparaissent dans la [liste de décodeur]. Le décodeur série 6300DI prend en charge la norme VGA et peut donc afficher les sorties BNC et VGA.



Cliquez avec le bouton droit de votre souris sur un décodeur et sélectionnez [Modifier décodeur] ou cliquez sur . Vous pouvez modifier le décodeur, sélectionner [Supprimer décodeur] ou cliquer sur pour le supprimer.



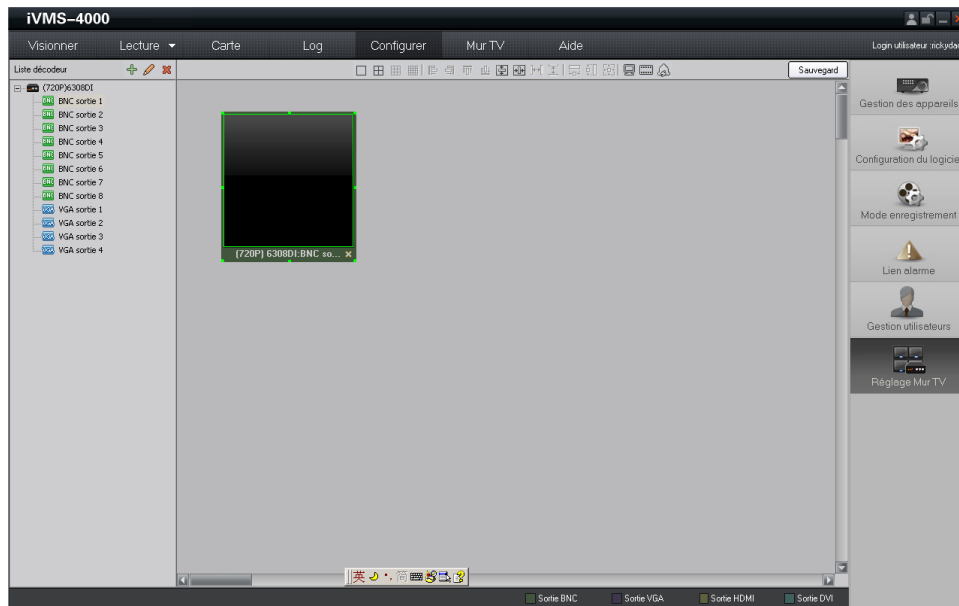
Remarque : il est recommandé d'ajouter un décodeur par logiciel iVMS-4000 pour prévenir les problèmes qui pourraient résulter de l'ajout d'un décodeur dans plusieurs terminaux logiciels.

Paramètre du mur TV

Activation/désactivation de la sortie décodeur

Par défaut, le canal de décodage n'est pas activé après l'ajout du décodeur. Pour ce faire, faites-le glisser vers l'interface vide.

Lorsqu'un canal est activé vous pouvez cliquer sur  dans le coin inférieur droit de l'écran pour le désactiver.



Paramètres de la sortie décodeur

Cliquez deux fois sur un canal du décodeur pour configurer son nom et son format vidéo sur PAL ou NTSC.

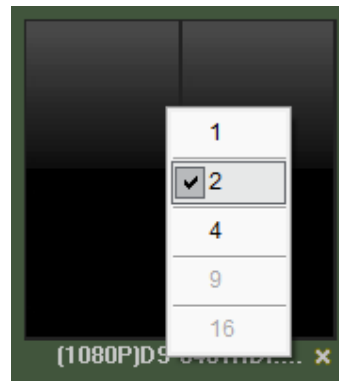


Si, comme l'indique son nom, il s'agit d'une sortie VGA, HDMI ou DVI, vous pouvez sélectionner la résolution dans le menu déroulant.

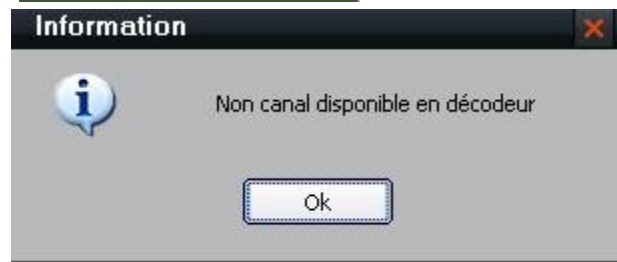


Division de la fenêtre

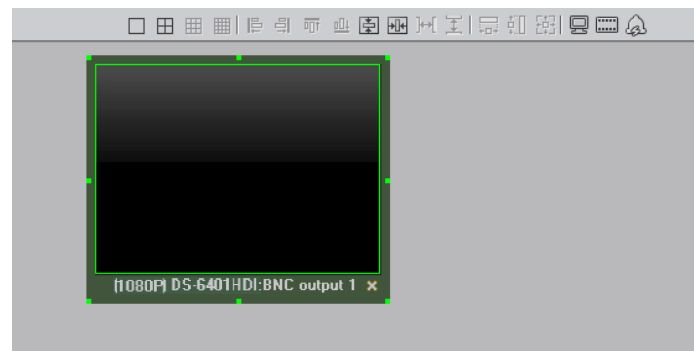
Cliquez avec le bouton droit de votre souris sur le canal du décodeur pour sélectionner le mode de division de l'écran.



Une fois la division de l'écran configurée, si elle atteint les limites de la source de décodage, le message d'avertissement «Non canal disponible en décodeur ! » s'affiche si vous activez le canal de sortie décodeur.

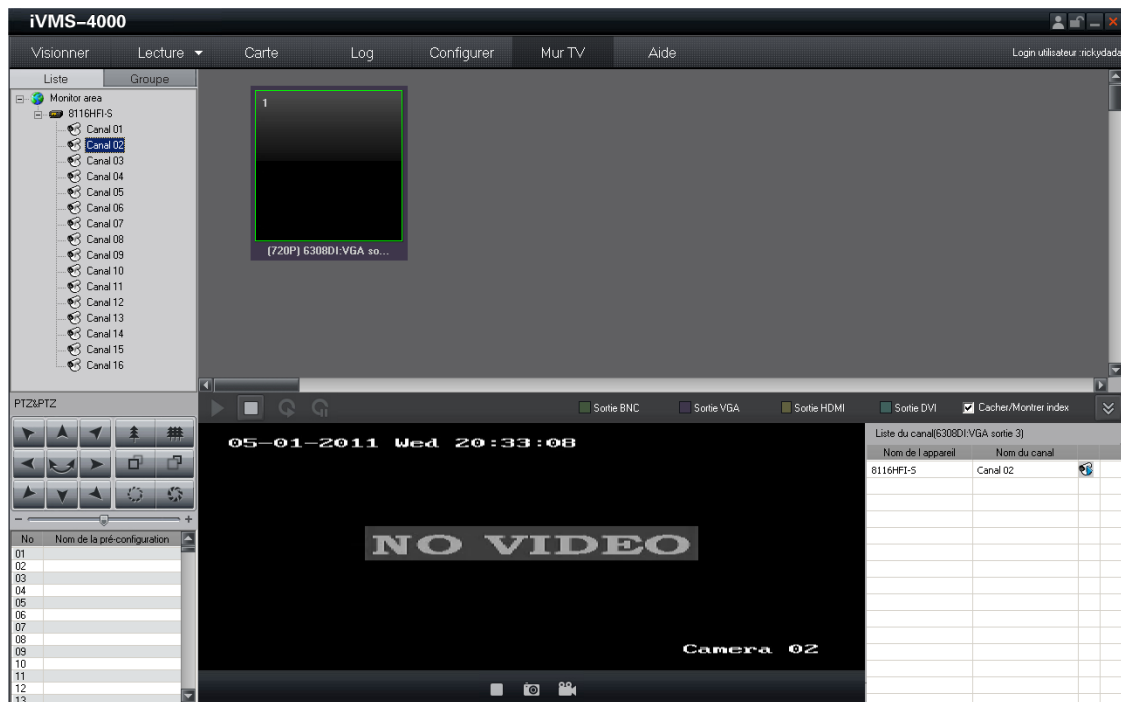


Cliquez sur le titre sous la fenêtre et, tout en maintenant le bouton de votre souris enfoncé changez la fenêtre de position. Il vous suffit de faire glisser le bord de la fenêtre pour modifier sa taille. Vous pouvez également utiliser la barre d'outils d'agencement pour régler la taille et la position de la fenêtre.




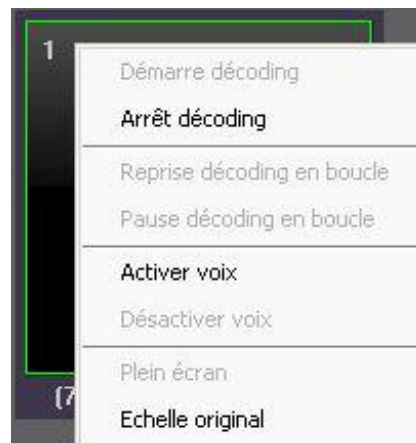
Décodage vidéo

Sélectionnez la fenêtre de décodage et cliquez deux fois sur le canal de votre choix dans la liste pour qu'il soit décodé. La vidéo décodée en temps réel s'affiche dans le panneau d'affichage en direct et le statut du décodage est indiqué sous *Liste du canal*.




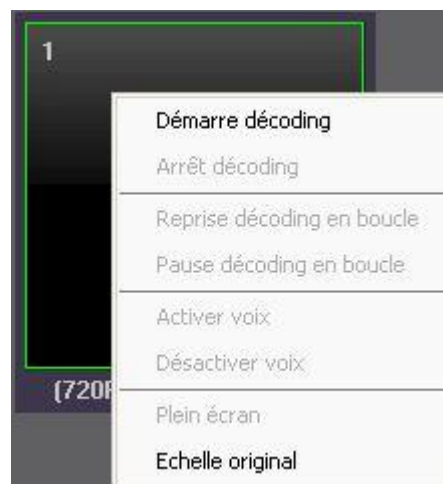
Arrêt du décodage

Cliquez avec le bouton droit de votre souris sur le canal de décodage et sélectionnez Arrêt décodage ou cliquez sur  pour arrêter le décodage dans la fenêtre de décodage.



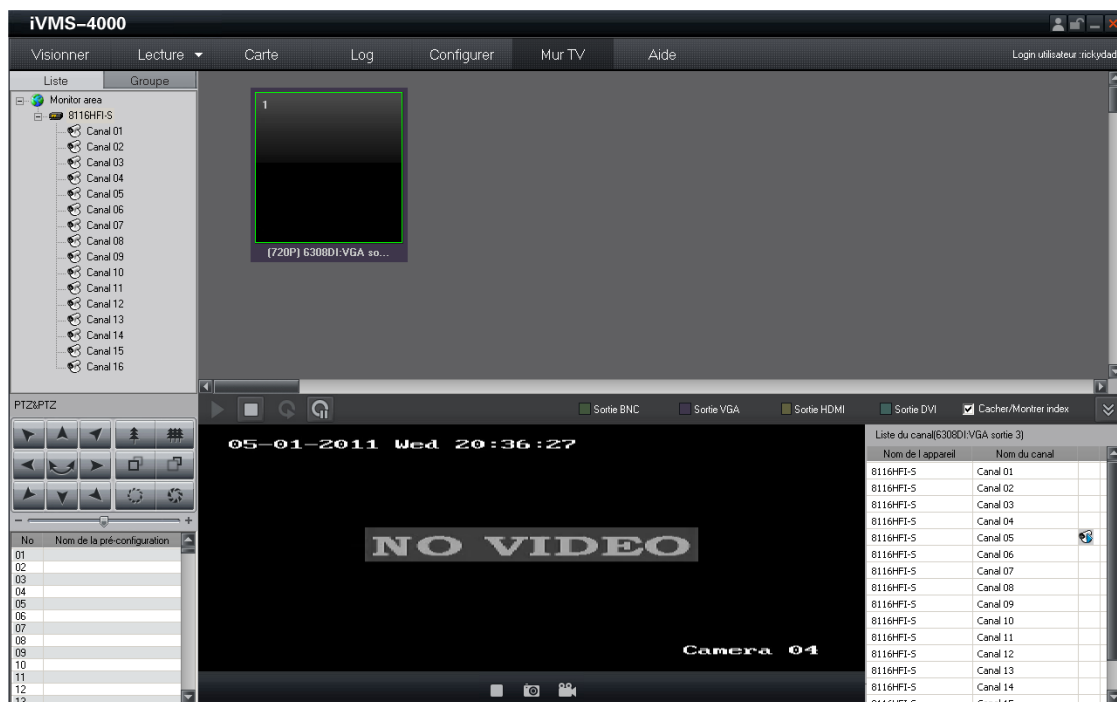
Démarrage du décodage

Lorsque le décodage est désactivé cliquez avec le bouton droit de votre souris sur la fenêtre de décodage et sélectionnez Démarre décodage ou cliquez sur  pour reprendre le décodage.




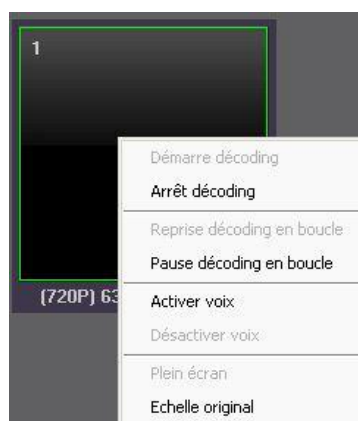
Décodage en boucle

Faites glisser un nœud d'appareil ou de groupe vers la fenêtre de décodage désigné pour que tous les canaux correspondants soient décodés en boucle. La vidéo décodée en temps réel s'affiche dans le panneau d'affichage en direct et le statut du décodage est indiqué sous *Liste du canal*.




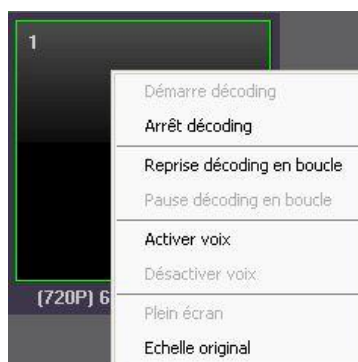
Mise en pause du décodage en boucle

Cliquez avec le bouton droit de votre souris sur la fenêtre de décodage en boucle et sélectionnez [Pause décodage en boucle] ou cliquez sur  pour mettre en pause décodage en boucle.



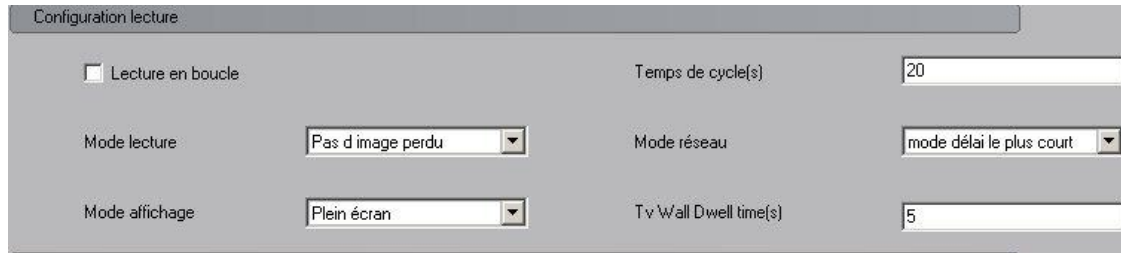
Reprise du décodage en boucle

Lorsque le décodage en boucle est en pause, cliquez avec le bouton droit de votre souris sur la fenêtre de décodage et sélectionnez [Reprise décodage en boucle] ou cliquez sur  pour reprendre le décodage en boucle.



Configuration de la temporisation du d'écodage en boucle

Cliquez sur **Setup** pour ouvrir l'interface de configuration puis sur Paramètres locaux pour ouvrir l'interface de prévisualisation (cf. illustration ci-dessous) qui vous permet de configurer la temporisation du mur TV.



The screenshot shows a configuration window titled "Configuration lecture". It contains several settings:

- Lecture en boucle
- Temps de cycle(s): 20
- Mode lecture: Pas d'image perdu
- Mode réseau: mode délai le plus court
- Mode affichage: Plein écran
- Tv Wall Dwell time(s): 5

Une fois la temporisation configurée, cliquez sur le bouton Enregistrer pour sauvegarder la configuration.

Remarque : il est recommandé de configurer la temporisation du d'écodage en boucle sur plus de 5 secondes.