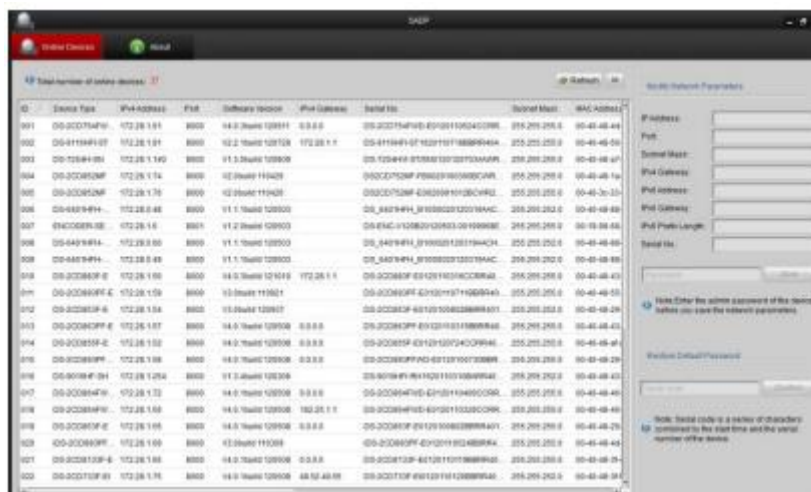
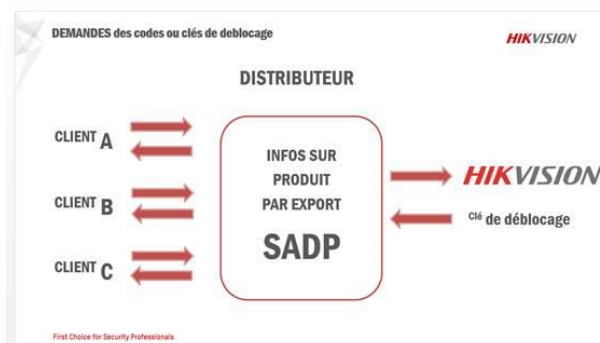


Comment restaurer un mot de passe par défaut (pour les caméras IP et DVR/NVR (avant la version V3.3.0))

Introduction

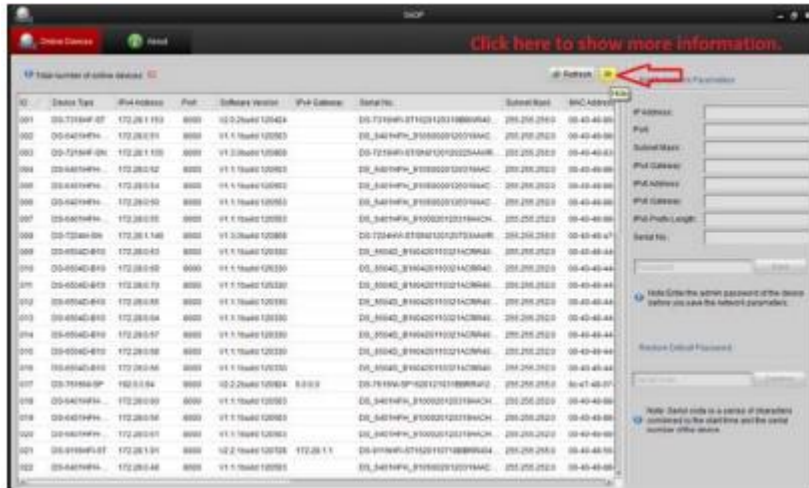
Les logiciels SADP et iVMS4200 peuvent être utilisés pour restaurer un équipement dont le mot de passe par défaut du DVR, du NVR et de la caméra IP est « 12345 ». Dans le cas où un administrateur a détruit ou a perdu son mot de passe il peut contacter le support technique de son distributeur pour obtenir un code de sécurité.



Utiliser SADP

1^{ère} étape

Lancer SADP cliquer sur le bouton [HIDE/SHOW] pour afficher ou non toutes les informations concernant les équipements et notamment le numéro de série et l'horodatage de démarrage [Start time].



2^{ème} étape

Veillez noter le numéro de série et les informations concernant l'horodatage de démarrage et les envoyer par email à votre distributeur

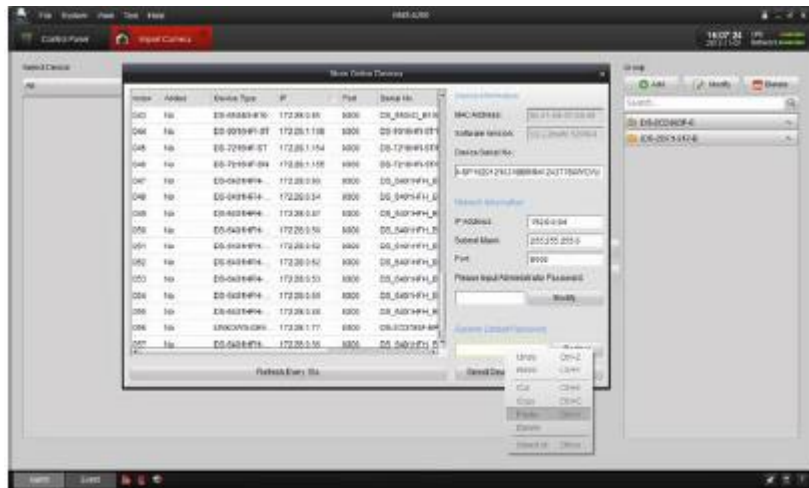
The screenshot shows a detailed view of the SADP interface. The table has columns for Software Version, IP Address, Serial No., Subnet Mask, MAC Address, Encoding Channel(s), DSP Version, Start Time, and IP Address. The Serial No. and Start Time columns are highlighted with red circles. The table contains several rows of device information.

Software Version	IP Address	Serial No.	Subnet Mask	MAC Address	Encoding Channel(s)	DSP Version	Start Time	IP Address
V2.2 build 120424	172.28.1.193	DS-T219WF-0T10212011988W407486524WC0L	255.255.252.0	00-40-48-08-08-00	16	V5.0 build 12041	2013-11-07 16:28:54	
V1.1 build 120903	172.28.1.193	DS_S401FPH_B1000020120319ACH407436002W	255.255.252.0	00-40-48-08-08-00	1	V1.1 build 120322	2012-11-07 16:28:58	
V1.1 build 120908	172.28.1.193	DS-T219WF-0T10212012020A4W4071251489CVUJ	255.255.252.0	00-40-48-03-07-00	16	V5.0 build 120807	2012-11-07 16:42:04	
V1.1 build 120903	172.28.1.193	DS_S401FPH_B1000020120319ACH407436003W	255.255.252.0	00-40-48-08-08-00	1	V1.1 build 120322	2012-11-07 16:28:58	
V1.1 build 120903	172.28.1.193	DS_S401FPH_B1000020120319ACH407436004W	255.255.252.0	00-40-48-08-08-00	1	V1.1 build 120322	2012-11-07 16:28:59	
V1.1 build 120903	172.28.1.193	DS_S401FPH_B1000020120319ACH407436005W	255.255.252.0	00-40-48-08-08-00	1	V1.1 build 120322	2012-11-07 16:28:58	
V1.1 build 120903	172.28.1.193	DS_S401FPH_B1000020120319ACH407436006W	255.255.252.0	00-40-48-08-08-00	1	V1.1 build 120322	2012-11-07 16:29:07	
V1.1 build 120908	172.28.1.193	DS-T204WF-0T10212012020A4W407436007W	255.255.252.0	00-40-48-08-08-00	4	V5.0 build 120807	2012-11-07 16:35:58	
V1.1 build 120330	172.28.1.193	DS_S504D_B100420110321ACR402982469W	255.255.252.0	00-40-48-44-c1-11	0	V1 build 120401	2012-11-07 16:28:56	
V1.1 build 120330	172.28.1.193	DS_S504D_B100420110321ACR402982471W	255.255.252.0	00-40-48-44-c1-17	0	V1 build 120401	2012-11-07 16:28:57	
V1.1 build 120330	172.28.1.193	DS_S504D_B100420110321ACR402982472W	255.255.252.0	00-40-48-44-c1-18	0	V1 build 120401	2012-11-07 16:28:57	
V1.1 build 120330	172.28.1.193	DS_S504D_B100420110321ACR402982473W	255.255.252.0	00-40-48-44-c1-12	0	V1 build 120401	2012-11-07 16:28:56	
V1.1 build 120330	172.28.1.193	DS_S504D_B100420110321ACR402982469W	255.255.252.0	00-40-48-44-c1-12	0	V1 build 120401	2012-11-07 16:28:56	
V1.1 build 120330	172.28.1.193	DS_S504D_B100420110321ACR402982469W	255.255.252.0	00-40-48-44-c1-15	0	V1 build 120401	2012-11-07 16:28:56	
V1.1 build 120330	172.28.1.193	DS_S504D_B100420110321ACR402982473W	255.255.252.0	00-40-48-44-c1-19	0	V1 build 120401	2012-11-07 16:28:57	
V1.1 build 120330	172.28.1.193	DS_S504D_B100420110321ACR402982469W	255.255.252.0	00-40-48-44-c1-14	0	V1 build 120401	2012-11-07 16:28:56	
V2.2 build 120824	172.28.1.193	DS-T219WF-0T10212012020A4W407436008W	255.255.252.0	00-40-48-07-00-00	16	V1.0 build 120022	2012-11-07 17:29:01	160-SeeT-488
V1.1 build 120903	172.28.1.193	DS_S401FPH_B1000020120319ACH407436009W	255.255.252.0	00-40-48-08-08-00	1	V1.1 build 120322	2012-11-07 16:29:41	
V1.1 build 120903	172.28.1.193	DS_S401FPH_B1000020120319ACH407436010W	255.255.252.0	00-40-48-08-08-00	1	V1.1 build 120322	2012-11-07 16:29:42	
V2.2 build 120728	172.28.1.193	DS-9119WF-0T10212011988W404152499CVUJ	255.255.252.0	00-40-48-05-08-11	16	V1.0 build 120123	2012-11-05 12:10:46	1603-240-4887
V1.1 build 120903	172.28.1.193	DS_S401FPH_B1000020120319ACH407436011W	255.255.252.0	00-40-48-08-08-00	1	V1.1 build 120322	2012-11-07 16:28:58	
V1.1 build 120903	172.28.1.193	DS_S401FPH_B1000020120319ACH407436012W	255.255.252.0	00-40-48-08-08-00	1	V1.1 build 120322	2012-11-07 16:29:42	

Utiliser iVMS4200

Vous pouvez également utiliser iVMS4200 pour restaurer le mot de passe. La procédure est très similaire :

- Ouvrir iVMS4200 et cliquer sur « Import camera »
- Sélectionner « Add Device » et cliquer sur « Show online devices »
- Référez vous à la deuxième étape



Installer

1^{ère} étape

Le logiciel SADP est disponible à l'adresse suivante :

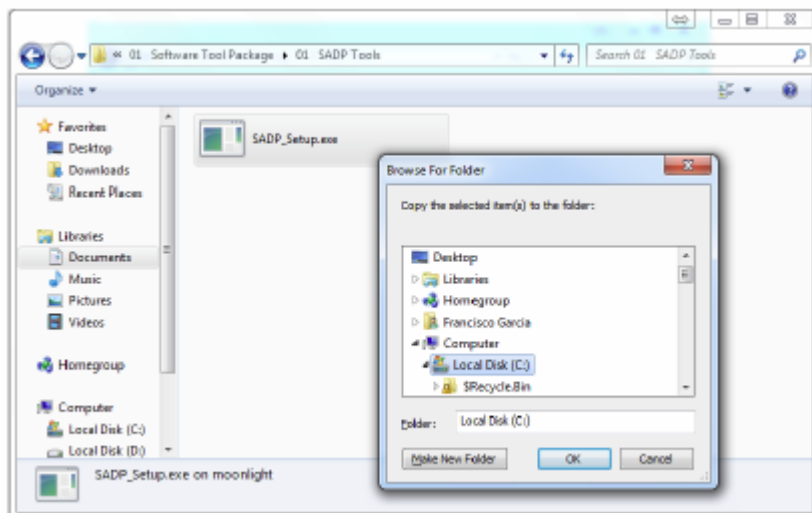
<http://www.hikvisioneurope.com/portal/index.php?dir=Software/00%20%20Software%20Tool%20Package/01%20%20SADP%20Tools/old/>

Vous pouvez télécharger et sauvegarder le fichier exécutable SADP_Setup.exe sur un répertoire de votre ordinateur :

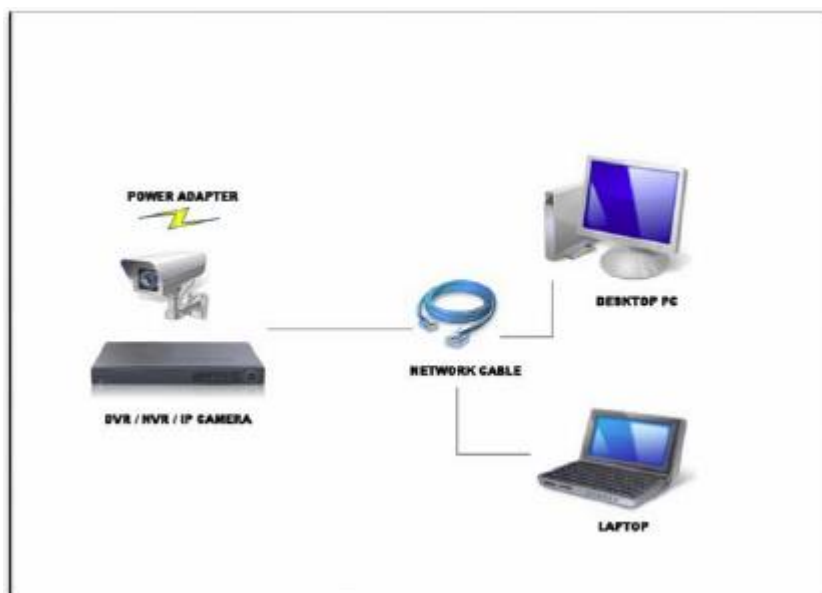
SADP

2^{ème} étape

Connecter pour lequel restaurer le à secteur et à un câble Vous pouvez vous connecter via un switch.

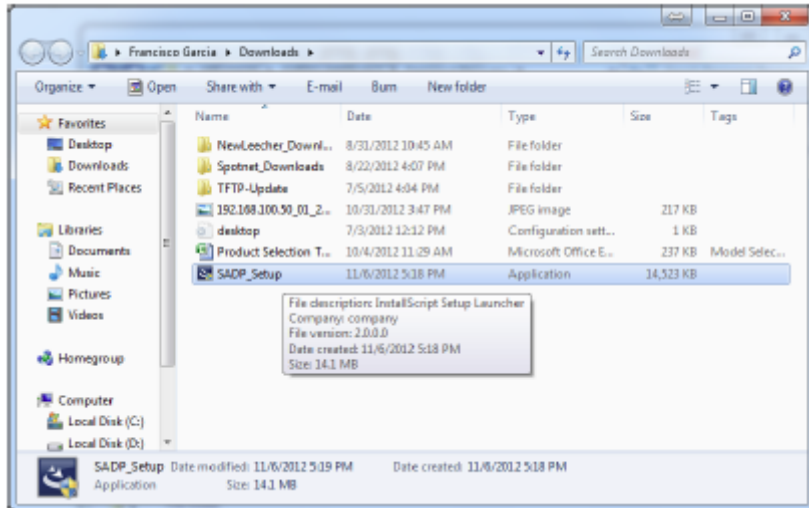


l'équipement vous devez mot de passe l'alimentation votre PC par croisé RJ45. également



3^{ème} étape

Double cliquer sur SADP_Setup.exe pour démarrer le logiciel d'installation :

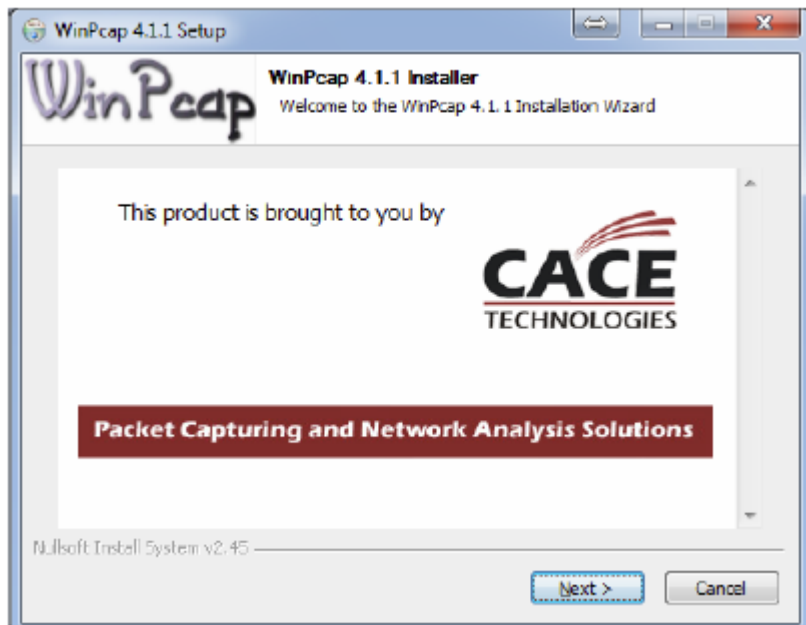


Suivez les étapes d'installation.

Note : vous devez également installer le logiciel Microsoft Visual C++ 2008 redistribuable, si nécessaire.

4^{ème} étape

L'installation de WinPcap va commencer , cliquez sur « Next » pour continuer.



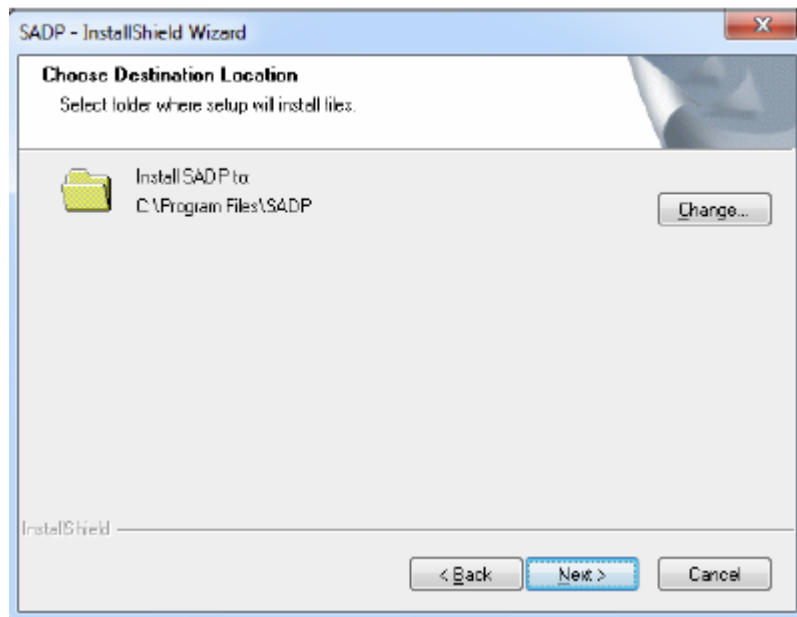
Suivre les étapes

de WinPcap.

différentes d'installation

5 ième étape

Le logiciel d'installation de SADP va continuer en vous demandant un répertoire d'installation. Cliquez sur « next » pour continuer.



Suivre les étapes d'installation, une fois l'installation de SADP complète vous obtiendrez la fenêtre suivante :

